

蛋白质药物和抗体药物的质量控制和工艺研究：cIEF-WCID 是蛋白质药物和抗体药物和工艺研究的强有力手段，图 7-1 表征了不同的抗体药物和治疗性蛋白质药物的成分，为质控和工艺研究提供基础性研究数据。

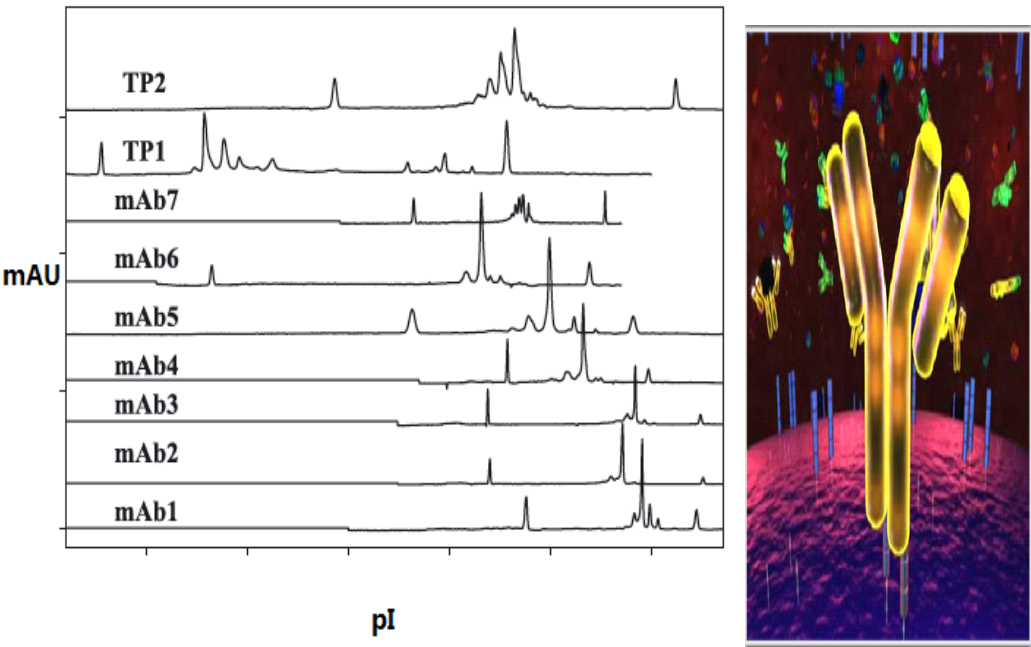


图 7-1：cIEF-WCID 表征抗体药物和治疗性蛋白质药物的成分

图 7-2 显示了 cIEF-WCID 对人 α 绒毛膜促性腺激素单克隆抗体的质量控制，较窄 pH 梯度的 ampholytes 载体（pH 4-7）展示了超高的分辨率，5 个不同电荷均一性的蛋白能够被高效分离。

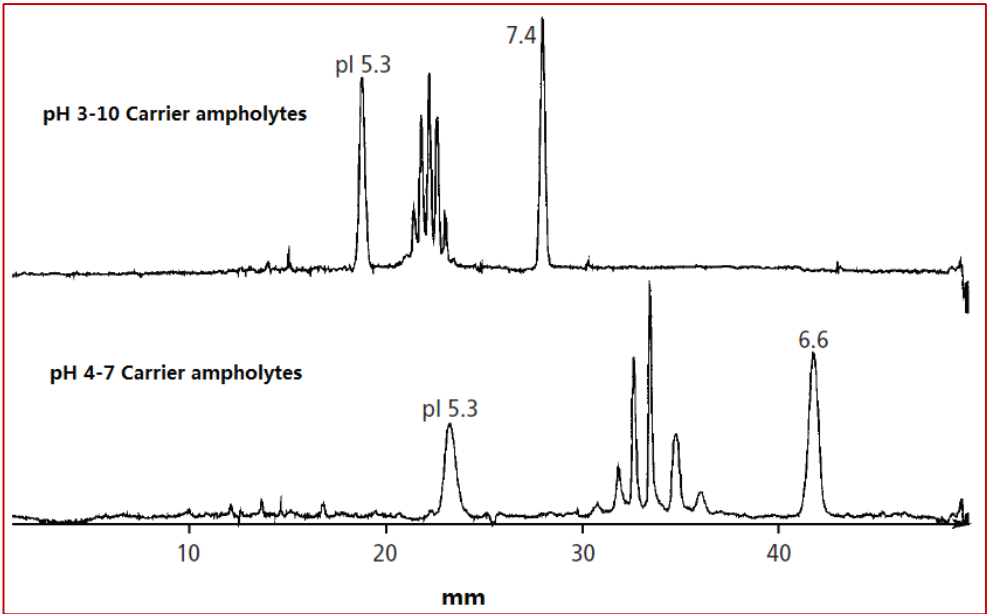


图 7-2: cIEF-WCID 表征人 α 绒毛膜促性腺激素单克隆抗体